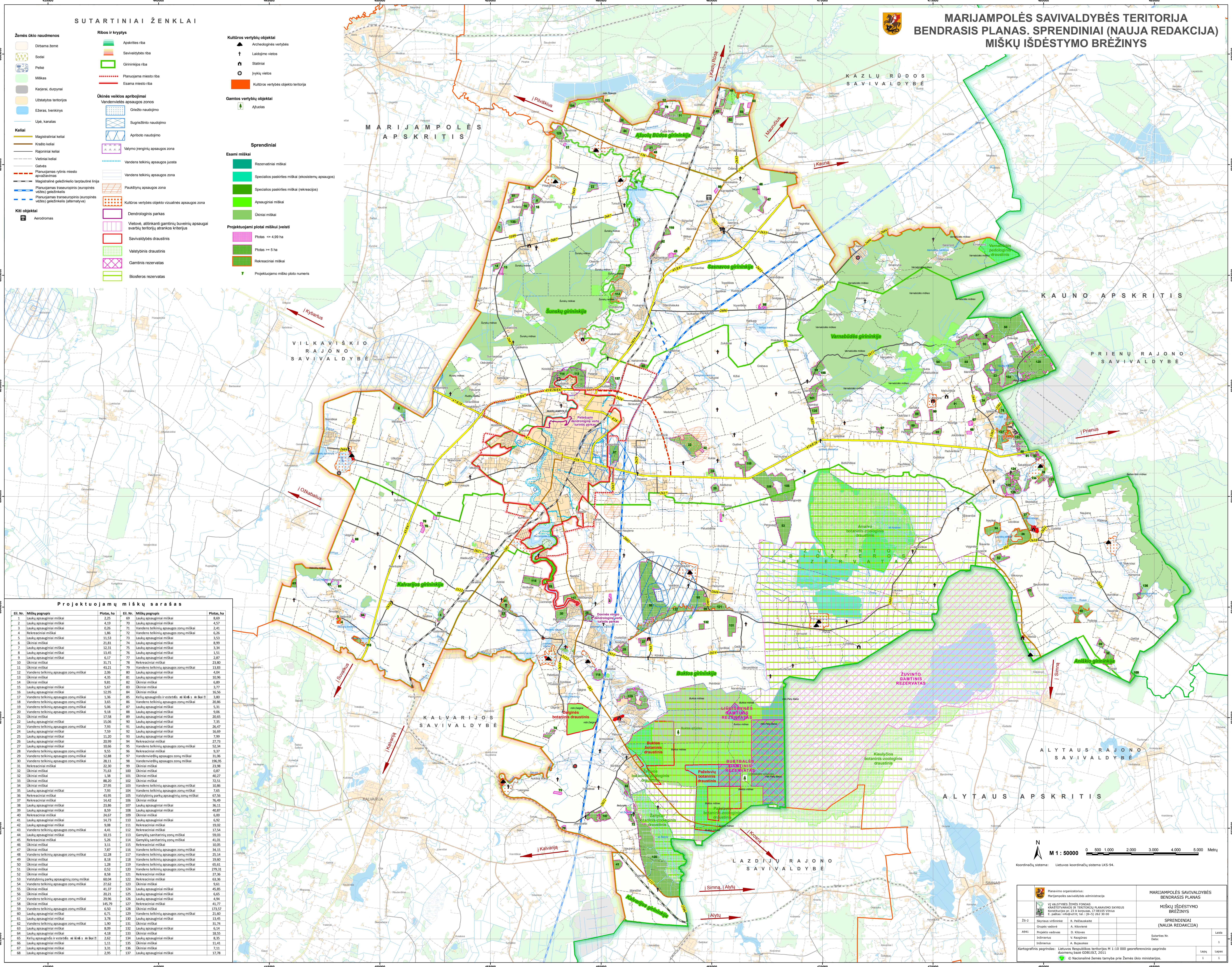


SUTARTINIAI ŽENKLAI

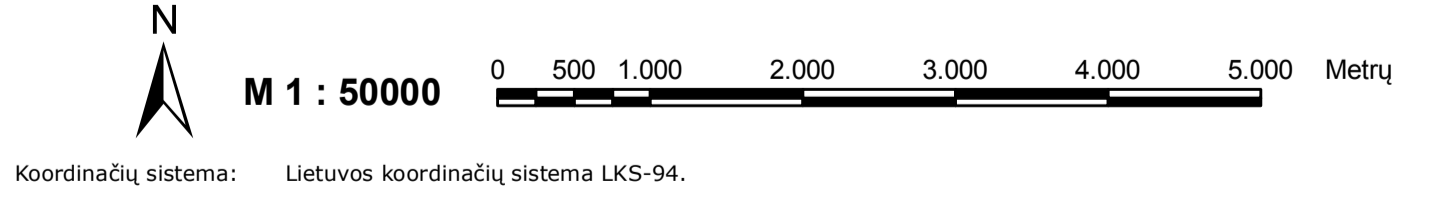
- Žemės ūkio naudojimas**
- Daroma žemė
 - Sodai
 - Pelkė
 - Mėškas
 - Karjerai, duryniai
 - Užstatytos teritorijos
 - Ežeras, tvenkinys
 - Upe, kanalas
- Ribos ir kryptys**
- Apskrities riba
 - Savivaldybės riba
 - Giminiųjų riba
 - Planuojama miesto riba
 - Esama miesto riba
- Ūkinės veiklos apribojimai**
- Vandenvietės apsaugos zonos
 - Grietzio naudojimo
 - Sugriežtinto naudojimo
 - Apriboto naudojimo
 - Vahimo įrenginių apsaugos zona
 - Vandens telkinių apsaugos zona
 - Vandens telkinių apsaugos juosta
 - Paukščių apsaugos zona
 - Kultūros vertybės objekto vizualinės apsaugos zona
 - Dendrologinis parkas
 - Vietovė, atitinkanti gamtinio buveinių apsaugai svarbių teritorijų struktūros kriterijus
 - Savivaldybės draustinis
 - Valstybinis draustinis
 - Gaminis rezervatas
 - Biosferos rezervatas
- Keliai**
- Magistraliniai keliai
 - Krašto keliai
 - Rapaliniai keliai
 - Vietiniai keliai
 - Galvės
 - Planuojamas rytinis miesto apdovijimas
 - Magistralinė geležinkelio tarptautinė linija
 - Planuojamas transuropinis (europinės vėžės) geležinkelis
 - Planuojamas transuropinis (europinės vėžės) geležinkelis (alternatyva)
- Kiti objektai**
- Aerodromas
- Kultūros vertybių objektai**
- Archeologinės vertybės
 - Laidojimo vietos
 - Statiniai
 - Išklyk vietos
 - Kultūros vertybės objekto teritorija
- Gamtos vertybių objektai**
- Ažuolas
- Sprendiniai**
- Esami miškai
 - Rezervatiniai miškai
 - Specialios paskirties miškai (ekosistemos apsaugos)
 - Specialios paskirties miškai (rekreacijos)
 - Apsauginiai miškai
 - Ūkiniai miškai
 - Projektuojami plotai miškui įvesti
 - Plotas <= 4,99 ha
 - Plotas >= 5 ha
 - Rekreaciniai miškai
 - Projektuojamo miško ploto numeris

MARIJAMPOLĖS SAVIVALDYBĖS TERITORIJA
BENDRASIS PLANAS. SPRENDINIAI (NAUJA REDAKCIJA)
MIŠKŲ IŠDĖSTYMO BRĖŽINYS



Projektuojamų miškų sąrašas

Eil. Nr.	MIŠKŲ POGRUPIS	Plotas, ha	Eil. Nr.	MIŠKŲ POGRUPIS	Plotas, ha
1	Laukų apsauginiai miškai	2,25	69	Laukų apsauginiai miškai	8,69
2	Laukų apsauginiai miškai	4,19	70	Laukų apsauginiai miškai	4,57
3	Laukų apsauginiai miškai	0,26	71	Vandens telkinių apsaugos zonių miškai	2,41
4	Rekreaciniai miškai	1,86	72	Vandens telkinių apsaugos zonių miškai	6,26
5	Laukų apsauginiai miškai	11,53	73	Laukų apsauginiai miškai	3,53
6	Ūkiniai miškai	23,81	74	Laukų apsauginiai miškai	8,99
7	Laukų apsauginiai miškai	12,31	75	Laukų apsauginiai miškai	3,34
8	Laukų apsauginiai miškai	13,45	76	Laukų apsauginiai miškai	1,51
9	Laukų apsauginiai miškai	6,17	77	Laukų apsauginiai miškai	2,87
10	Ūkiniai miškai	31,71	78	Rekreaciniai miškai	23,80
11	Ūkiniai miškai	43,21	79	Vandens telkinių apsaugos zonių miškai	13,83
12	Vandens telkinių apsaugos zonių miškai	2,06	80	Laukų apsauginiai miškai	4,04
13	Ūkiniai miškai	4,35	81	Laukų apsauginiai miškai	10,96
14	Ūkiniai miškai	9,81	82	Ūkiniai miškai	6,89
15	Laukų apsauginiai miškai	5,67	83	Ūkiniai miškai	3,77
16	Laukų apsauginiai miškai	13,95	84	Ūkiniai miškai	16,56
17	Vandens telkinių apsaugos zonių miškai	1,36	85	Kelių apsauginės ir esterišės „si kė s „ si kai“	3,80
18	Vandens telkinių apsaugos zonių miškai	3,65	86	Vandens telkinių apsaugos zonių miškai	26,86
19	Vandens telkinių apsaugos zonių miškai	5,06	87	Laukų apsauginiai miškai	5,31
20	Vandens telkinių apsaugos zonių miškai	9,18	88	Laukų apsauginiai miškai	9,06
21	Ūkiniai miškai	17,58	89	Laukų apsauginiai miškai	20,65
22	Laukų apsauginiai miškai	19,06	90	Laukų apsauginiai miškai	7,35
23	Vandens telkinių apsaugos zonių miškai	7,93	91	Laukų apsauginiai miškai	26,47
24	Laukų apsauginiai miškai	7,59	92	Laukų apsauginiai miškai	16,69
25	Laukų apsauginiai miškai	13,20	93	Laukų apsauginiai miškai	7,99
26	Laukų apsauginiai miškai	20,99	94	Rekreaciniai miškai	27,73
27	Laukų apsauginiai miškai	10,66	95	Vandens telkinių apsaugos zonių miškai	53,34
28	Vandens telkinių apsaugos zonių miškai	9,55	96	Rekreaciniai miškai	9,37
29	Vandens telkinių apsaugos zonių miškai	12,88	97	Vandens telkinių apsaugos zonių miškai	31,06
30	Vandens telkinių apsaugos zonių miškai	28,11	98	Vandens telkinių apsaugos zonių miškai	396,95
31	Rekreaciniai miškai	22,30	99	Ūkiniai miškai	23,96
32	Ūkiniai miškai	71,63	100	Ūkiniai miškai	0,87
33	Ūkiniai miškai	1,38	101	Ūkiniai miškai	40,27
34	Ūkiniai miškai	89,20	102	Ūkiniai miškai	72,51
35	Laukų apsauginiai miškai	29,95	103	Vandens telkinių apsaugos zonių miškai	10,86
36	Rekreaciniai miškai	7,93	104	Vandens telkinių apsaugos zonių miškai	7,65
37	Rekreaciniai miškai	14,42	105	Valstybinių parkų apsauginiai miškai	63,56
38	Laukų apsauginiai miškai	23,86	106	Ūkiniai miškai	76,49
39	Laukų apsauginiai miškai	1,08	107	Ūkiniai miškai	36,11
40	Rekreaciniai miškai	24,67	108	Ūkiniai miškai	40,87
41	Laukų apsauginiai miškai	14,73	109	Ūkiniai miškai	6,00
42	Laukų apsauginiai miškai	9,08	110	Laukų apsauginiai miškai	6,92
43	Vandens telkinių apsaugos zonių miškai	4,41	111	Rekreaciniai miškai	19,03
44	Laukų apsauginiai miškai	10,15	112	Rekreaciniai miškai	17,54
45	Rekreaciniai miškai	5,26	113	Gamyklų samartinųjų zonių miškai	99,03
46	Ūkiniai miškai	3,11	114	Gamyklų samartinųjų zonių miškai	41,01
47	Ūkiniai miškai	7,87	115	Rekreaciniai miškai	19,05
48	Vandens telkinių apsaugos zonių miškai	12,28	116	Vandens telkinių apsaugos zonių miškai	34,15
49	Ūkiniai miškai	8,18	117	Vandens telkinių apsaugos zonių miškai	25,14
50	Ūkiniai miškai	1,28	118	Vandens telkinių apsaugos zonių miškai	19,60
51	Ūkiniai miškai	6,52	119	Vandens telkinių apsaugos zonių miškai	66,63
52	Ūkiniai miškai	6,58	120	Vandens telkinių apsaugos zonių miškai	279,31
53	Valstybinių parkų apsauginių zonių miškai	60,04	121	Rekreaciniai miškai	27,36
54	Vandens telkinių apsaugos zonių miškai	27,62	122	Rekreaciniai miškai	63,36
55	Ūkiniai miškai	43,37	123	Ūkiniai miškai	9,01
56	Ūkiniai miškai	20,21	124	Laukų apsauginiai miškai	49,85
57	Vandens telkinių apsaugos zonių miškai	29,36	125	Laukų apsauginiai miškai	6,65
58	Ūkiniai miškai	149,30	126	Laukų apsauginiai miškai	4,94
59	Vandens telkinių apsaugos zonių miškai	6,50	127	Rekreaciniai miškai	41,77
60	Laukų apsauginiai miškai	6,73	128	Ūkiniai miškai	179,57
61	Laukų apsauginiai miškai	3,76	129	Vandens telkinių apsaugos zonių miškai	23,60
62	Vandens telkinių apsaugos zonių miškai	1,90	130	Laukų apsauginiai miškai	13,45
63	Laukų apsauginiai miškai	8,09	131	Ūkiniai miškai	31,74
64	Laukų apsauginiai miškai	4,18	132	Laukų apsauginiai miškai	6,14
65	Kelių apsauginės ir esterišės „si kė s „ si kai“	2,62	133	Laukų apsauginiai miškai	18,55
66	Laukų apsauginiai miškai	1,11	134	Laukų apsauginiai miškai	8,85
67	Laukų apsauginiai miškai	3,33	135	Ūkiniai miškai	11,41
68	Laukų apsauginiai miškai	2,95	136	Ūkiniai miškai	7,11
			137	Laukų apsauginiai miškai	17,78



Koordinatų sistema: Lietuvos koordinatų sistema LKS-94.

Planavimo organizatorius: Marijampolės savivaldybės administracija	MARIJAMPOLĖS SAVIVALDYBĖS BENDRASIS PLANAS
VĮ VALSTYBĖS ŽEMĖS FONDAS KRAŠTOVAIKOŠIS IR TERITORIJŲ PLANAVIMO SKYRIUS Konstitucijos g. 23 A, Marijampolė, LT-00100 Vilnius E. paštas: info@vzfm.lt; tel.: (0-5) 262 30 00	MIŠKŲ IŠDĖSTYMO BRĖŽINYS
ZS-2 Skyriaus vedėja: R. Pečiulskaitė	SPRENDINIAI (NAUJA REDAKCIJA)
AM41 Projekto vadovas: A. Klovinskas	Sutvirtinti Nr.:
Redaktorius: D. Kitovas	Dėkui:
Įspėjimas: V. Raugonaitis	Laida:
Įspėjimas: A. Bujauskas	1
Kartografinis pagrindas: Lietuvos Respublikos teritorijos M 1:10 000 geografinio pobūdžio duomenų bazė GDSIS/LT, 2011	1000
© Nacionalinė žemės tarnyba prie Žemės ūkio ministerijos.	1000